



## I-Max Touch / Ceph

### Digitálny Panoramatický rtg. prístroj

Objavte 6. zmysel



# Panoramatické snímky

## 6. zmysel

Hmatateľný  
intuitívny prístup  
(metóda)

**Majte potešenie  
z jednoduchosti a  
funkčnosti prístroja,  
ktorý otvára pre vás  
nový svet komfortu  
a efektívnosti.**

Hmatateľná, intuitívna  
technológia so

**6. zmyslom** vám ušetrí  
váš vzácny čas.

**Majte potešenie z  
celkovej kompatibility  
medzi užívateľským  
softvérom QuickVision  
a panoramatickým rtg.  
prístrojom.**

Zobrazenie na dotykovom  
displeji je také isté ako v  
softvére Quickvision.

Spracovanie všetkých  
snímok a ríadiacich funkcií  
sú okamžite k dispozícii.



### **RADIOLOGIA | PREVÁDEKA** **Vzájomná dôvera**

Kvalita snímok, jasné a  
informatívne vysvetlenia a  
pochopenie plánu ošetrovania  
majú veľký význam pre  
vytváranie vzájomnej  
dôvery medzi lekárom a  
pacientom.

Škála rtg prístrojov, ktoré  
produkuje Owandy  
podporuje tento dialóg, čím  
prispieva k vytvoreniu imidžu  
vašej ambulancie.





# I-Max Touch ovládací panel zvyšuje rýchlosť pracovného toku



## ✂ nastavenie pacienta trvá len niekoľko sekúnd

Pacient je dokonale držaný na mieste tak, že operátor ho môže riadenými svetelnými lúčmi naploňovať do ideálnej pozície. Pacient je riadený opierkou hlavy a „biteblock-om“.

## ✂ užívateľský vždy príjemný

Žiadne čakanie pre pacienta ani pre ošetrovací tím. Diagnostika je možná okamžite na dotykovej obrazovke.

## ✂ intuícia 6. zmyslu

12 kompletných a intuitívnych programov pre rýchle a vysoko kvalitné spracovanie snímok.

## ✂ odpojitelný senzor: cefalometria v ekonomickom režime

Výber medzi ekonomickou cefalometriou alebo dvomi fixnými senzormi pre panoramatické a cefalometrické funkcie. Spolupodieľajúce sa prostriedky sú priamo na mieste pracoviska, nech čokoľvek konfigurujete: ukladanie snímok na USB kľúč, alebo priamo do PC.

## ✂ vyššia bezpečnosť

I-Max Touch značne redukuje dávku rtg. žiarenia, ktoré je potrebné na získanie snímka.



### I-Max Touch má panoramatický ovládací panel.

### Ergonomika softvéru bola vyvinutá pre dotykové a intuitívne používanie všetkých funkcií.

I-Max Touch môžete ovládať dotykom prstov.

LCD dotyková obrazovka poskytuje celkový vstup do všetkých programov a okamžitý pohľad na snímok vysokého rozlíšenia.



# Ergonomické používanie bližšie k vám



## Voľba pre 6. zmysel

Owandy robí všetko pre to, aby zlepšila komfort pre lekára, aby mu uľahčovala a urýchlila jeho prácu. Zlepšenie funkčnosti I-Max Touch prostredníctvom okamžitého, očividného rozsahu, je pre náš výskum veľmi podstatné.

Nikdy vás ergonomika softvéru nesprevádzala tak intuitívne a to je to, čo ukazujeme 6. zmyslom: množstvo príručných (jednoducho použiteľných) funkcií, ľahká operácia a rýchle výsledky.

Šiesty zmysel poskytuje dodatočný komfort, ktorý vám uľahčuje váš každodenný život.



## Používanie I-Max Touch dotykom prstov

Vizualizujte si snímok okamžite a s precíznosťou na obrazovku tak ako je to zobrazované počas akvizície.

6. zmysel grafiky dotykovej obrazovky poskytuje prístup k predvoľbe štandardných vyšetrení. Pre každého pacienta je dráha žiarenia počas expozície optimalizovaná.



*Okamžité ovládanie snímku*  
Snímok sa objavuje na obrazovke v reálnom čase; výsledok je okamžitý.



*Priame používanie*  
Zoom a pohyb po získanom snímku je možný z ovládacieho panela.



# Prevádzka v sieti a ukladanie snímok na USB kľúč - nový pocit komfortu

**Užitočnosť na konci dňa**  
**Spoločné využívanie prostriedkov (zdieľanie zdrojov) sa stáva kľúčom k rentabilnému riadeniu ordinácie, nech máte akúkoľvek konfiguráciu.**



- Ovládací panel s USB kľúčom

- Samonosný podstavec - nie je súčasťou základného vybavenia



**Ukladanie snímok na USB kľúč: dáta sú prenosné**

**Pri I-Max Touch je možné ukladať snímky do pamäte bez toho, aby bol pripojený k PC.**

Ihneď po prenose na USB kľúč, môžu byť snímky importované do PC v ambulancii.



**Sieťové zdieľanie s voľbou programu**

I-Max Touch je možné používať buď z počítača alebo z akéhokoľvek pracovného miesta, ktoré je pripojené ku sieti (skupinová prax).



**Možnosť voľby Cephs odpojovateľným alebo fixným senzorom**

Voľba medzi jednoduchým (jedným) alebo duálnym režimom senzora kedykoľvek v závislosti od zamýšľaným používaním (panoramatické alebo cefalometrické).

Každým senzorom je možné pohybovať pomocou **ergonomického držáka**, ktorý uľahčuje prenos.



- dodatočné cefalometrické rameno



- ergonomický držák

# I-Max Touch Ceph: Digitálna cefalometria

I-Max Touch produkuje  
cefalometrické snímky  
dokonalej kvality (vysoké  
rozlíšenie CCD),  
pri podstatnom znížení  
rtg žiarenia.



- Laterálny ceph. snímok



## Flexibilita

Ergonomický držiak  
uľahčuje pohyb senzora.

## Ergonómia

Zmenšené rozmery  
cefalometrického modulu  
umožňuje jeho inštaláciu vo  
všetkých ambulanciách.

## Voľba troch formátov

CEPH s formátom snímka:

- 18 x 22 cm
- 24 x 22 cm
- 33 x 22 cm



- Rtg. snímok ruky



- Symetrálny ceph. snímok



# I-Max Touch, 12 programov a okamžitá diagnostika



- Voľba programu

**Tandem**  
**softvér/ hardvér**  
**optimalizuje**  
**diagnostiku.**

Vývoj bol zameraný na faktor ušetrenia času, aby lekára oslobodil od technického tlaku (obmedzenia) v prospech jeho vzťahu s pacientami.



## Automatická expozícia pre všetky typy pacientov.

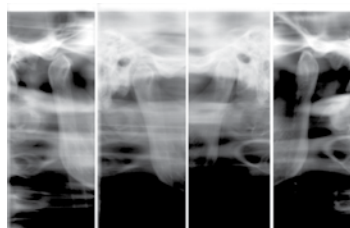
Jednoduché a intuitívne používanie dotykovej obrazovky umožňuje prístup k 12 programom bez toho, aby ste zmenili pozíciu pacienta.

Akonáhle sa zvolí program, I-Max Touch

automaticky zobrazí parametre expozície, ktoré zaručia optimálnu kvalitu snímka..



- Maxilárny sínus



- TMJ. Otvorené a zatvorené ústa na vyšetrenie kĺbového pohybu



- Panoramatický snímok dieťaťa

## 12 PROGRAMOV

**I-Max Touch uskutočňuje s 12 vyšetrovacími programami všetky radiodiagnostické kombinácie pri akejkoľvek výške pacienta.**

Štandardný panoramatický snímok dospelých

Štandardný panoramatický snímok detí

Panoramatický snímok s redukovanou dávkou žiarenia

Panoramatický snímok so zlepšenou ortogonalitou

Ľavý semi-panoramatický snímok

Pravý semi-panoramatický snímok

incisive blok

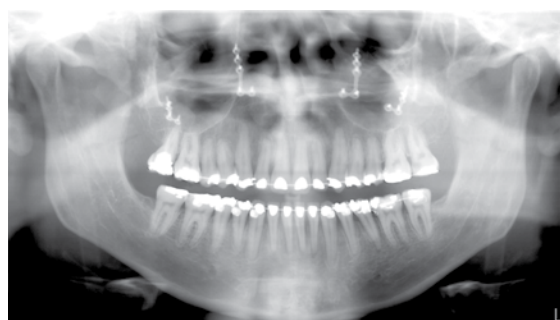
Maxilárny sínus

TMJ otvorené/zatvorené ústa

Laterálna cefalometria

Frontálna cefalometria

Carpus (zápästie)



- Štandardný panoramatický snímok



## I-Max Touch / Ceph

Digitálny panoramatický prístroj

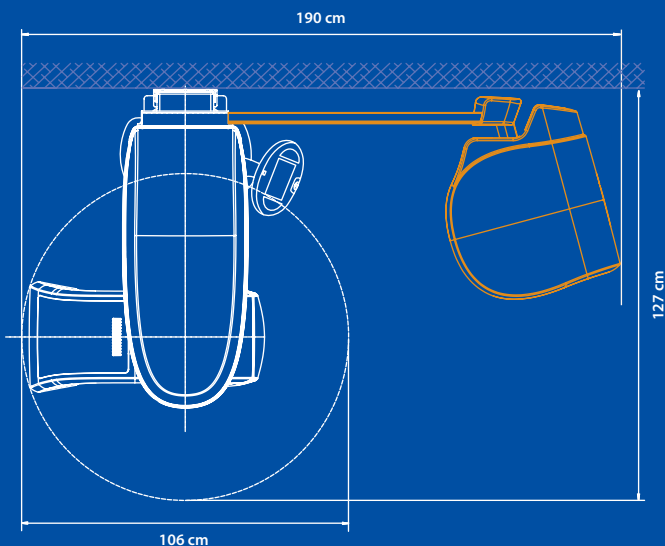
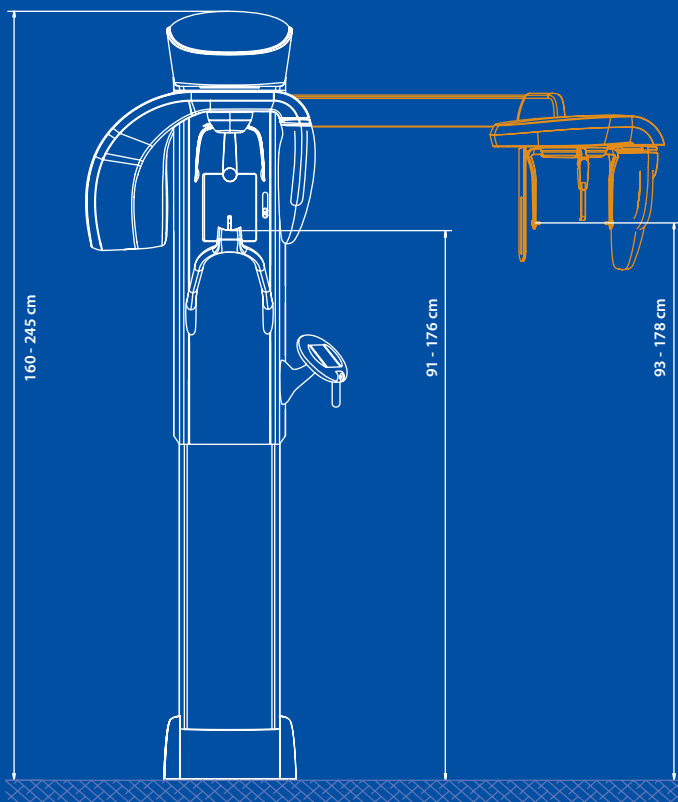
6.zmysel

### I-Max Touch / Ceph

#### Technické parametre

- |                                  |   |
|----------------------------------|---|
| • Vysokofrekvenčný generátor     | s konštantným potenciálom                     |
| • Ohnisko                        | 0,5   |
| • Min. celková filtrácia         | 2,5mm Al ekvivalent                           |
| • Anódové napätie                | 60 - 86 kV                                    |
| • Anódový prúd                   | 6-10mA.Panoram.,6-12mA Ceph.                  |
| • Expozičný čas                  | Panoram. 13,8 sek. / Ceph začína pri 4,5 sek. |
| • Stojan (stĺp)                  | Motorizovaný, teleskopický                    |
| • SID (vzdial. zdroja od snímku) | Pano. 500mm/Ceph. 1650mm                      |

- |                          |   |
|--------------------------|---|
| • Digitálny senzor       | HD CCD + optická sklenená platňa (doska)  |
| • Zväčšenie              | Ceph 1:1,1  |
| • Rozlíšenie CCD senzora | 10,4 lp/mm (párové riadky)  |
| • Pripojenie             | priama akvizícia (získavanie snímku) cez sieťový kábel alebo cez integrovaný dotykový displej PC alebo USB kľúč |
| • Układanie              | 220-240V/50-60Hz  |
| • Vstupné napájanie      | 8 A   |
| • Prúdová intenzita      |   |



IBANITE INSTRUMENTS s.r.l. 0142 047373 - nazovani obrascok - 04/09

**owandy**

DENTAL IMAGING SYSTEMS & SOFTWARE

Prodent, s.r.o.

Senická cesta 92 - 974 01 Banská Bystrica

tel./fax: 048-4144596; 4115736 - e-mail.: prodent@prodent.sk

Váš predajca:

**Owandy**

6, allée Kepler

77420 Champs sur Marne

France

Tel: +33 (0)1 64 11 18 18

Fax: +33 (0)1 64 11 18 10

Email: export@owandy.com

www.owandy.com

DIGITÁLNE SENZORY

**PANORAMATICKÉ PRÍSTROJE**

INTRAORÁLNE KAMERY

RÁDIOLOGICKÉ ZARIADENIA

SOFTVÉR



# I-Max Touch panoramatické a cefalometrické programy



I-MAX TOUCH

## Panoramatické programy



Štandardný panoramatický snímok dospelý/ dieťa



Redukovaná dávka pano. snímka



Spresená ortogonálnosť pano. snímka



Pravý semi-panoramatický snímok



Lavý semi-panoramatický snímok



Spresený blok premaxily



Maxilárny sínus



TMJ otvorené/ zatvorené ústa

## Cefalometrické programy



Laterálny ceph 30x22



Lateráln ceph 24x22



Lateráln ceph 18x22



Frontálny ceph 24x22



Frontálna ceph 18x22



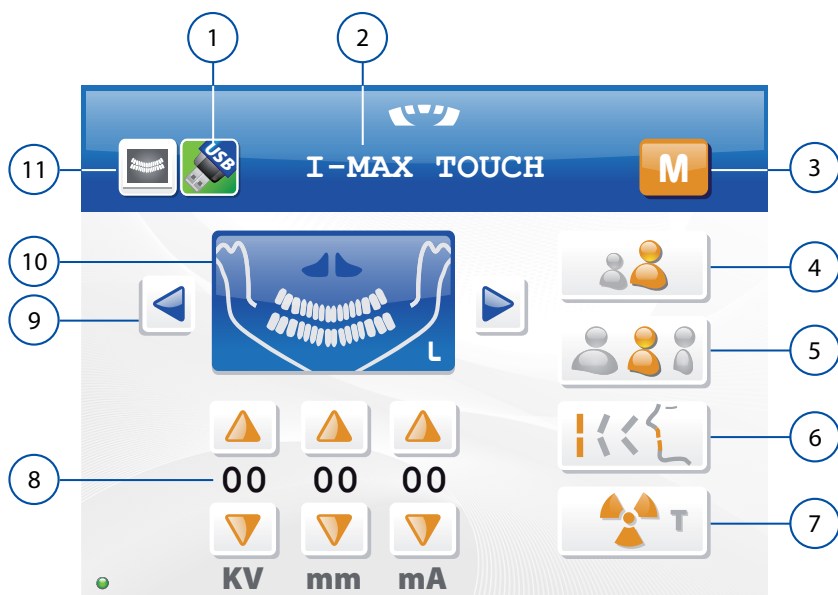
Zápästie

**HD**

(High Definition)  
je k dispozícii pri cefalometrických programoch na dosiahnutie optimálneho komfortu.

# I-Max Touch

## Grafické prepojenie a funkcie



- 1 Ukladanie snímok na USB kľúč
- 2 Pole pre informácie
- 3 Automatický alebo manuálny režim indikátora
- 4 Voľba dospelý/dieťa
- 5 Voľba korpulencie pacienta
- 6 Voľba anteriorneho bodu zaostrenia
- 7 Test/rtg. režim
- 8 Manuálne nastavenie kV/mA
- 9 Rolovanie v programoch
- 10 Predchádzajúci/nasledujúci program
- 11 Zobrazenie snímka uloženého v pamäti
- 12 Návrat na hlavný displej
- 13 Zaostrenie



- 4
  - Režim dospelý
  - Režim dieťa
- 5
  - Veľká korpulencia
  - Stredná korpulencia
  - Štíhla korpulencia
- 6
  - Ustupujúci chrup
  - Štandardný chrup
  - Vystupujúci chrup
- 7
  - Rtg. režim aktívny
  - Test režim (rtg. režim neaktívny)



**Owandy**

od roku 1984

## **Owandy,** **celosvetový činiteľ v dentálnom** **zobrazovaní.**

So svojimi dlhoročnými skúsenosťami s digitálnym zobrazovaním **Owandy** ako celosvetový činiteľ v dentálnom zobrazovaní sa stal presvedčivou inováciou. Ich „know-how“ nadobudnuté za posledných 20 rokov teraz umožňuje ponúknuť sojím zákazníkom jeden z najsofistickejších digitálnych panoramatických prístrojov na svetovom trhu.

Celý výskumný tím a vývojové centrum pracovali na tom, aby vytvorili prístroj s jednoduchou intuitívnou obsluhou, ktorý produkuje snímky vysokej kvality pre všetky potreby zákazníkov. Pri vytváraní dizajnu **I-Max Touch** boli použité najnovšie technológie, umožňujúce používať najmodernejšiu dotykovú obrazovku.

Taktiež umožňuje ukladať do pamäte rtg. snímky s vysokým rozlíšením na USB pamäťové médium, ktorý sa pripája priamo do ovládacieho panela bez toho, aby musel byť prístroj pripojený k PC.

Lekár má úplnu slobodu používania **I-Max Touch**.

Samozrejme že ako ostatné prístroje (senzory **Krystal X, DSX**, intraorálna kamera a pod.), I-Max Touch je možné používať zo softvéru pre spracovanie snímok.

Owandy je prezentovaná v **54 krajinách** a ½ obratu tvorí export..





I-Max Touch  
6. zmysel

